

自主調査結果サマリー

# 神奈川県在住者における「老人ホーム」に関する意識

2012年 10月 29日



ジャストリサーチサービス株式会社

〒104-0033 東京都中央区新川2-20-7 TOKOHビル6F

TEL 03-3553-3737 FAX 03-3553-3494

URL <http://www.just-research.co.jp/>

(社)日本マーケティング・リサーチ協会正会員：会員番号20081



1. 調査目的 : 神奈川県在住のシニア層における「老人ホーム」に対する意識を明らかにする

2. 調査方法 : Web調査

3. 調査対象 : 神奈川県在住の40～69歳の男女

4. サンプルサイズ : 344s ※性年代別に均等割付を目標とし、以下の有効回収を得た

	40代	50代	60代	合計
男性	57s	59s	57s	173s
女性	56s	57s	58s	171s
合計	113s	116s	115s	344s

5. 調査期間 : 2012年 10月 15日(月)～ 16日(火)

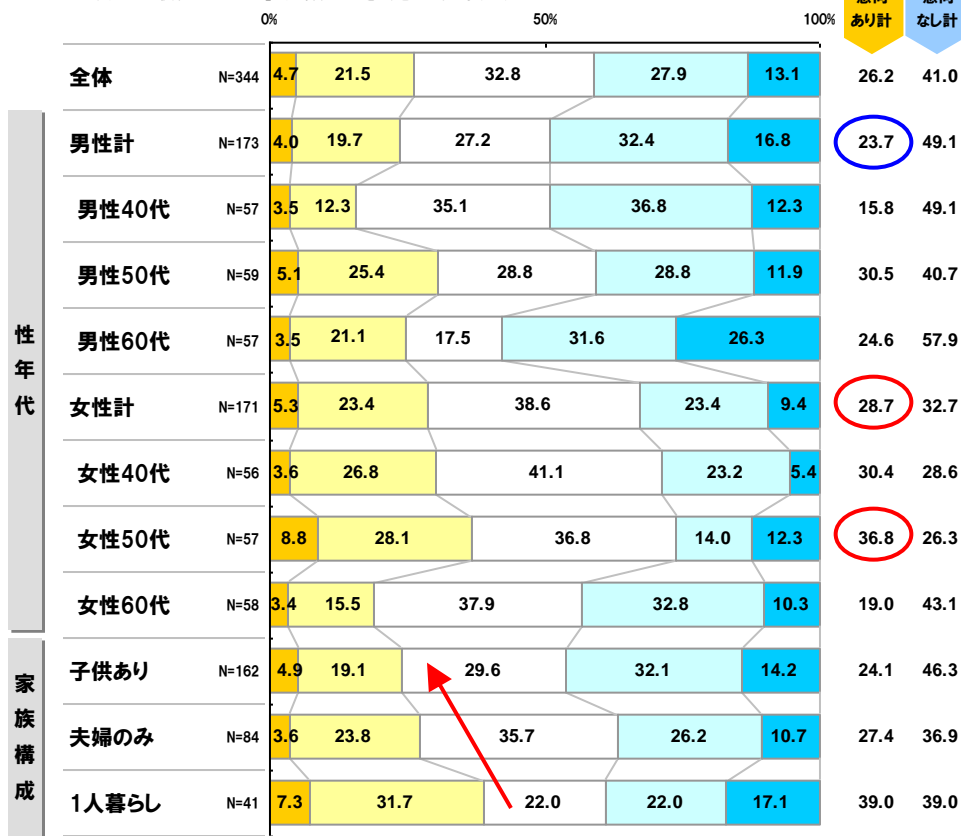
# 1. 「老人ホーム」への入居意向

「老人ホーム」への入居意向は3割弱。非意向者は「老人ホーム」に対するネガティブなイメージが先行。

- ◆「老人ホーム」への入居意向は、＜男性＞24%に比べ＜女性＞29%でやや高く、＜女性50代＞では4割近くに上る。家族構成別に見ると、＜1人暮らし＞39%が最も高く、次いで＜夫婦のみ＞27%、＜子供あり＞24%の順。＜子供あり＞では非意向者が半数近くを占める。
- ◆「老人ホーム」に対するイメージとしては、＜意向者＞＜非意向者＞ともに「費用が高そう」が圧倒的に高い。これに続くのは、＜意向者＞では「設備が整っている」「必要なもの」「安心感がある」、＜非意向者＞では「さびしい」「姥捨て山」「暗い」といったネガティブイメージ。

## ＜「老人ホーム」への入居意向＞

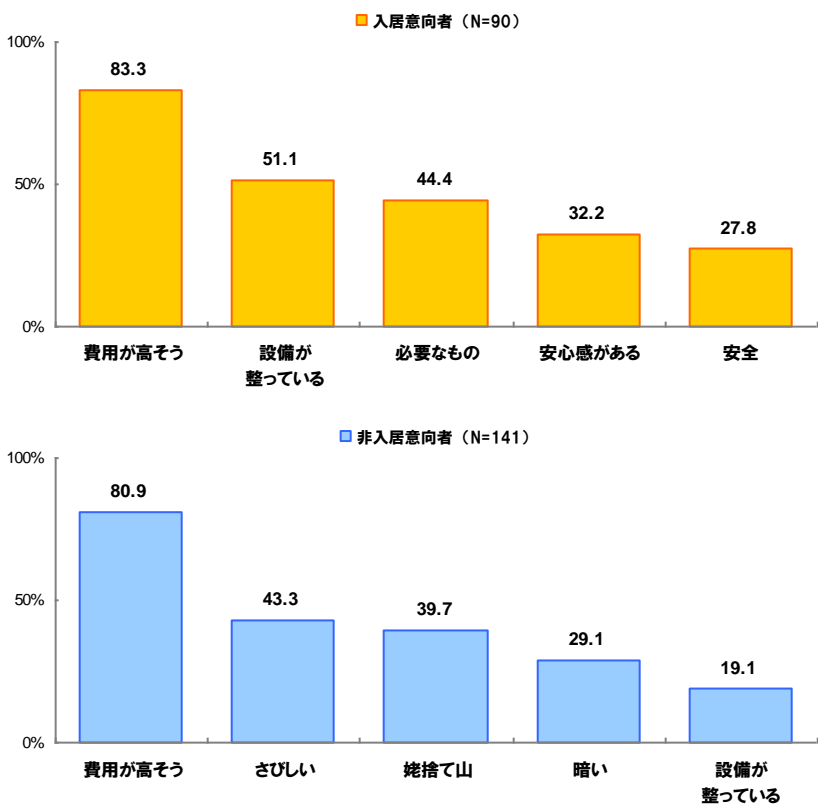
Q. あなたは老後、「老人ホーム」に入居することをどう思いますか。(SA)



■ 積極的に入居を検討したい  
■ 入居を検討してみてもよい  
■ どちらともいえない  
■ あまり入居したくない  
■ 絶対に入居したくない

## ＜「老人ホーム」に対するイメージ＞ ※上位5位抜粋

Q. あなたは、「老人ホーム」に対し、どのようなイメージを持っていますか。あてはまるイメージをすべてお教えください。(MA)



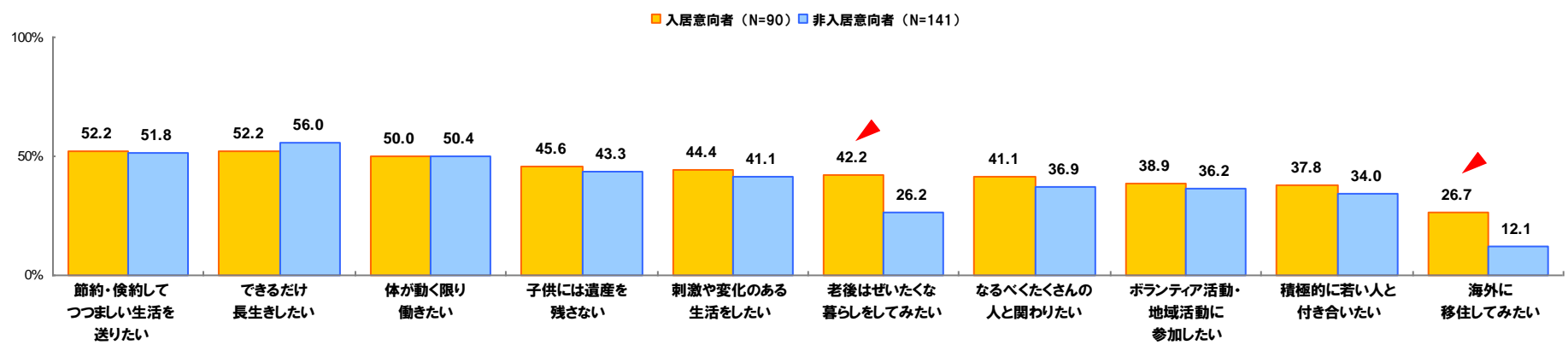
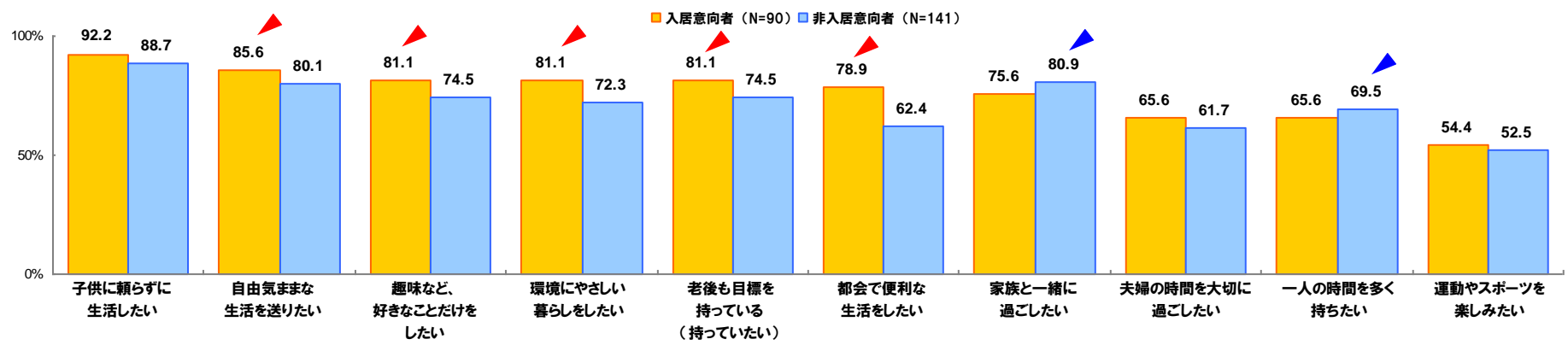
## 2. 「老人ホーム」入居意向者のサイコグラフィック特性

「老人ホーム」への入居意向者は、非意向者に比べ、“便利”で“贅沢”な生活を求める人が多く、“好きなこと”をして、“自由気まま”に暮らしたいという意識が強い様子が窺える。

- ◆その他、「老後も目標を持っている」「環境にやさしい暮らしをしたい」「海外に移住してみたい」でも<意向者>が<非意向者>を上回っている。
- ◆逆に、<非意向者>の方が高かったのは、「家族と一緒に過ごしたい」「一人の時間を多く持ちたい」など。

### <老後の生活に対する意識>

Q. あなたは、どのように老後の生活を送りたいと思いますか。あなた自身にあてはまれば「1.はい」、そうでなければ「2.いいえ」でお答え下さい。(各SA)



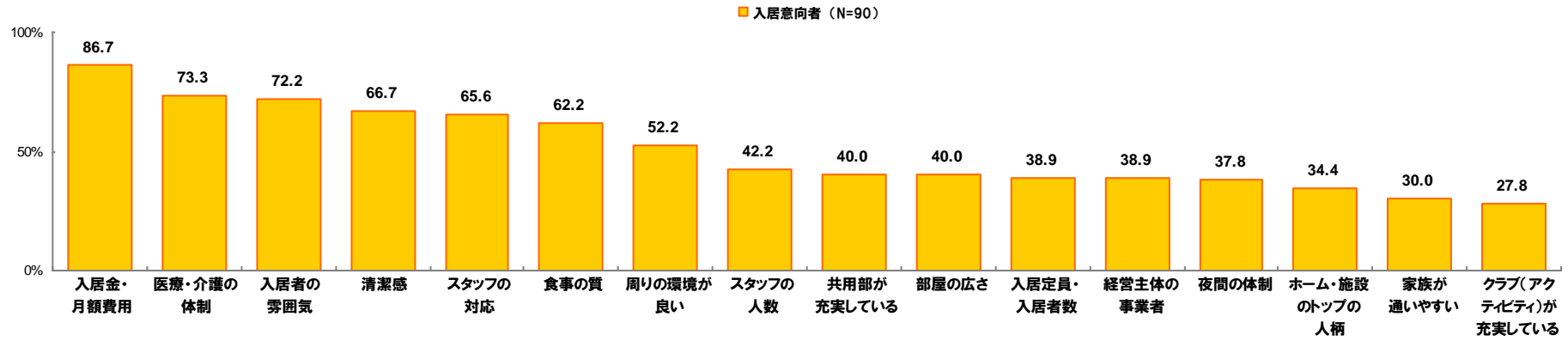
# 3. 「老人ホーム」に求めるニーズ

「老人ホーム」選択時に重視するポイントは、「入居金・月額費用」87%、「医療・介護の体制」73%、「入居者の雰囲気」72%がトップ3。  
 月額の利用料金については、「15万円未満」であれば、意向者の約2/3が許容範囲内。

- ◆上記トップ3に続く重視ポイントとしては、「清潔感」67%、「スタッフの対応」65.6%、「食事の質」62.2%など。
- ◆「老人ホーム」を検討してもよいと思う利用金額(月額)は、「10万円未満」31%、「10万円以上15万円未満」29%。

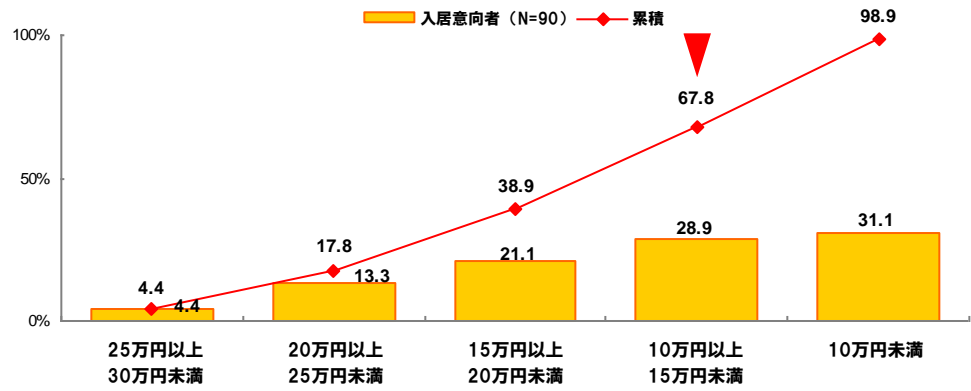
## <「老人ホーム」選択時の重視ポイント> ※入居意向者ベース

Q. あなたが、「老人ホーム」を選ぶ上で、重視する点をすべてお教えください。(MA) ※「老人ホーム」に入居したくない方も、入居するとしたらということでお考えください。



## <「老人ホーム」を検討してもよいと思う利用料金(月額)> ※入居意向者ベース

Q. あなたは、「1ヶ月の利用料金」がいくら位までなら、「老人ホーム」の利用を検討してみてもよいと思いますか。(SA)



# 4. 「介護」に対する意識

「自分が介護されること」「家族を介護すること」に対しては、いずれも4割前後が不安に感じている。

自分が介護されたい場所としては、男性では“自宅派”、女性では“施設派”が優勢。

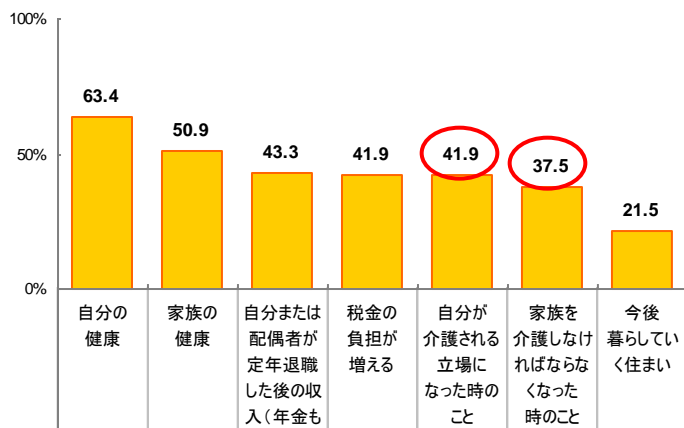
◆男女とも<60代>では「自分が介護されること」に対して不安を感じる人が半数に上る。

また、<夫婦のみ>では「家族を介護すること」に対する不安感が強く、全体に比べ10pt以上高くなっている。

◆介護されたい場所を選んだ理由を自由回答で聞いたところ、“自宅派”からは「家族と過ごしたい」「費用がかからない」、「施設派」からは「家族に迷惑をかけたくない」「負担になりたくない」などの理由が挙げられた。

## <「介護」への不安度>

Q. あなたが、現在不安に感じている事をお教えください。(MA)



		N	自分の健康	家族の健康	自分または配偶者が定年退職した後の収入(年金も含む)	税金の負担が増える	自分が介護される立場になった時のこと	家族を介護しなければならなくなった時のこと	今後暮らしていく住まい
全体		344	63.4	50.9	43.3	41.9	41.9	37.5	21.5
性年代	男性計	173	64.2	48.0	45.1	40.5	41.0	35.8	20.8
	男性40代	57	59.6	40.4	50.9	54.4	29.8	33.3	29.8
	男性50代	59	57.6	49.2	61.0	30.5	44.1	37.3	25.4
	男性60代	57	75.4	54.4	22.8	36.8	49.1	36.8	7.0
	女性計	171	62.6	53.8	41.5	43.3	42.7	39.2	22.2
	女性40代	56	66.1	57.1	62.5	53.6	35.7	46.4	33.9
	女性50代	57	57.9	50.9	49.1	42.1	42.1	35.1	24.6
	女性60代	58	63.8	53.4	13.8	34.5	50.0	36.2	8.6
家族構成	子供あり	162	59.3	51.2	48.1	38.9	41.4	33.3	19.1
	夫婦のみ	84	67.9	65.5	42.9	50.0	45.2	47.6	20.2
	1人暮らし	41	61.0	17.1	34.1	31.7	43.9	26.8	26.8

XX.X は全体比+10point以上 XX.X は全体比+5point以上

(%)

## <自宅と施設どちらで「介護」してもらいたいか>

Q. あなたが介護される立場になった場合、「自宅」と「老人ホームなどの介護施設」のどちらで介護を受けたいですか。(SA)

