

自主調査結果サマリー

消費増税直前の節約意識に関する調査

2014年 4月 9日



ジャストリサーチサービス株式会社

〒104-0033 東京都中央区新川2-20-7 TOKOHビル6F

TEL 03-3553-3737 FAX 03-3553-3494

URL <http://www.just-research.co.jp/>

(社)日本マーケティング・リサーチ協会正会員：会員番号20081



- 1. 調査目的 : 2014年4月の消費税率引上げ直前における生活者の「節約」意識を把握する。
- 2. 調査方法 : WEB調査
- 3. 調査エリア : 首都圏(東京都、神奈川県、千葉県、埼玉県)
- 4. 調査対象 : 上記地域居住の20～60代男女
- 5. サンプルサイズ : 計566s

※性・年代別均等割付を目標とし、下記の有効回収を得た

	20代	30代	40代	50代	60代	合計
男性	58s	57s	56s	56s	56s	283s
女性	57s	56s	56s	56s	58s	283s
合計	115s	113s	112s	112s	114s	566s

- 6. 調査実施期間 : 2014年 3月 19日(水) ~ 20日(木)

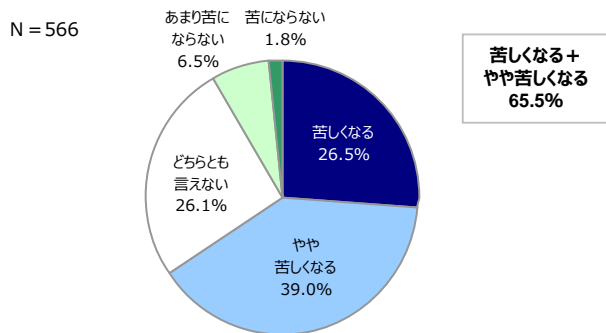
1. 増税直前における生活意識

家計が「苦しくなる」との意識が全体の7割弱。
節約行動としては「省エネ・節水」の他、「安い店探し」「セール狙い」「ポイント・マイルの活用」などの意向が目立つ。

- ◆ お小遣い制を実施している家庭の男性（主人）の小遣いは、男女とも「減る（減らす）」と思うが3割以上。
- ◆ 増税を機に始めたい・力を入れたい行動では、「アルバイト・副業などで収入を増やす」が普段の実践行動を上回るスコア。

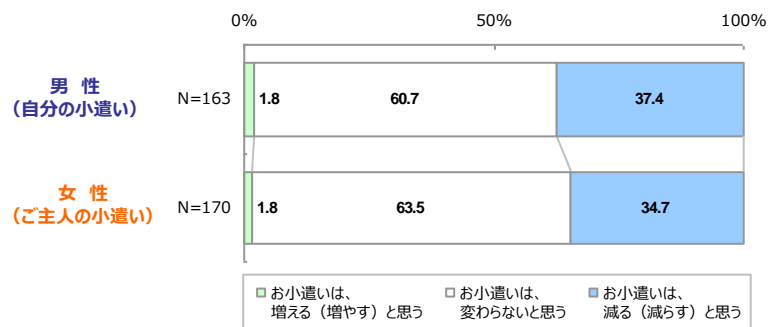
①増税による家計への影響

Q. 2014年4月以降、消費税率が8%に引き上げられますが、消費税率の引き上げは、あなたの家計（暮らし向き）にはどの程度影響があると思われますか。(SA)



②増税による男性のお小遣いの変化 ※既婚・お小遣い制実施者ベース

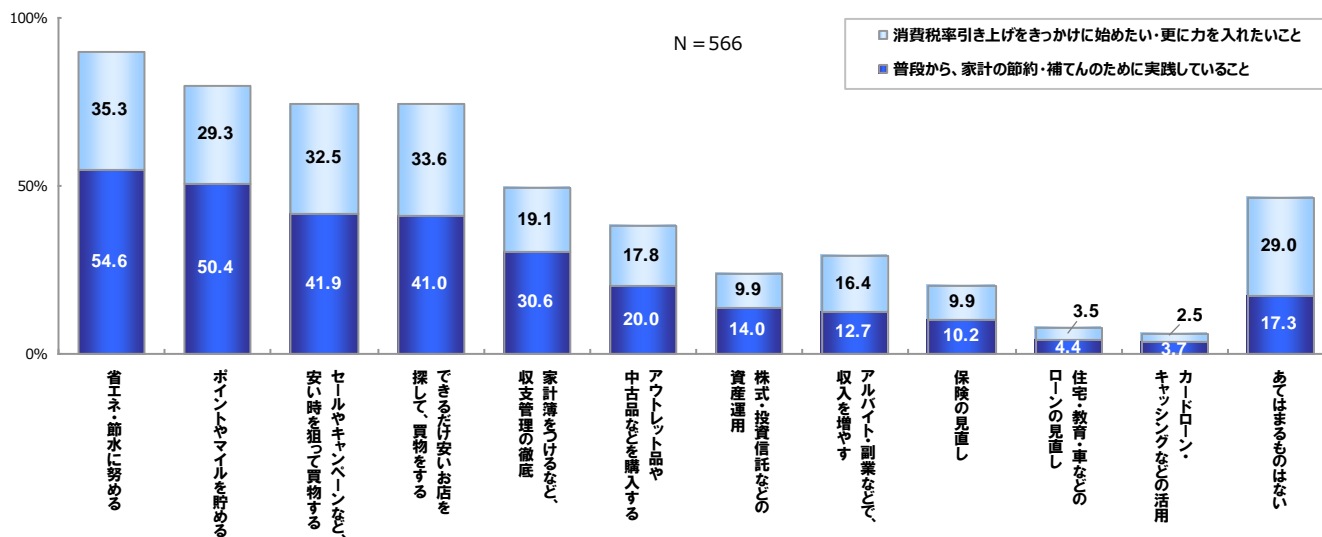
Q. 2014年4月以降、消費税率が8%に引き上げられますが、消費税率の引き上げ後は、月々のお小遣いにどのような変化があると思いますか。(SA)
男性で結婚されている方は、ご自身の小遣いについて、女性で結婚されている方は、ご主人の小遣いについてお答えください。



③増税前後の節約・補填行動

Q. 2014年4月以降、消費税率が8%に引き上げられますが、以下の中からあなたが、

①普段から、家計の節約・補てんのために実践していること ②2014年4月の消費税率引き上げをきっかけに、始めたい・更に入力したいこと について、それぞれあてはまるものを全てお答えください。(MA)



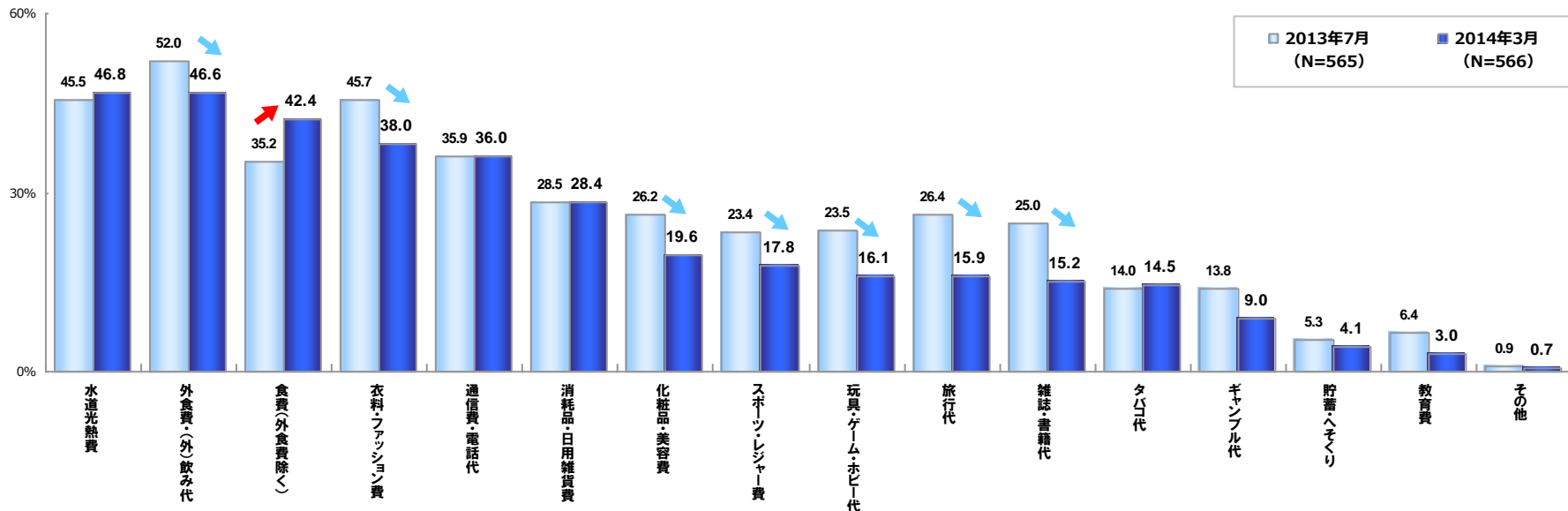
2. 増税後の消費節約意向

増税後の節約意向ジャンルは「水道光熱費」「外食費・飲み代」「食費」が4割超。「食費」の節約意向は昨年7月時点を上回るスコア。

- ◆ 具体的な節約の方法を見ると、「食費」については「単価減」「頻度減」「品数減」ともに半数前後と、一般的に支出抑制を図る傾向が伺える。一方、「外食」および「衣料・ファッション」については「頻度減」が共に7割超と突出しており、いかに来店を促進するかが店舗側の一層の課題。

① 増税後の節約意向ジャンル

Q. 2014年4月以降、消費税率が8%に引き上げられますが、あなたが消費税率引き上げ後にも節約したいと思うものを教えてください。(MA) ※2013年7月調査時は、「消費税が2014年4月から8%に引き上げられる予定ですが…」として聴取

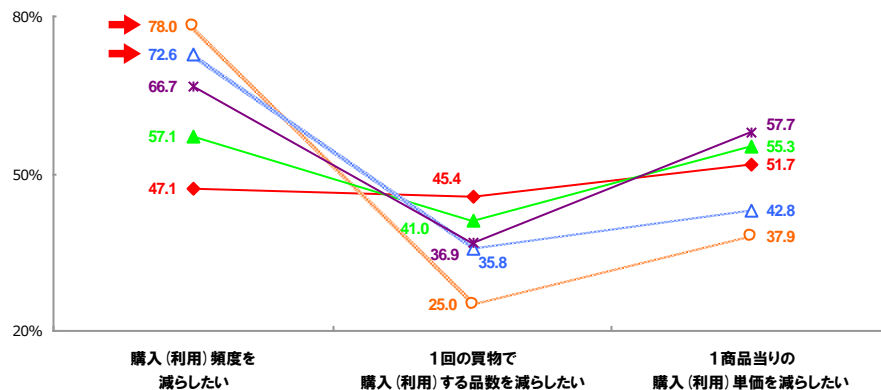


② 増税後の節約方法

Q. 以下の項目について、それぞれどのように節約しようと思いますか。(各MA)



※各ジャンル節約意向者ベース



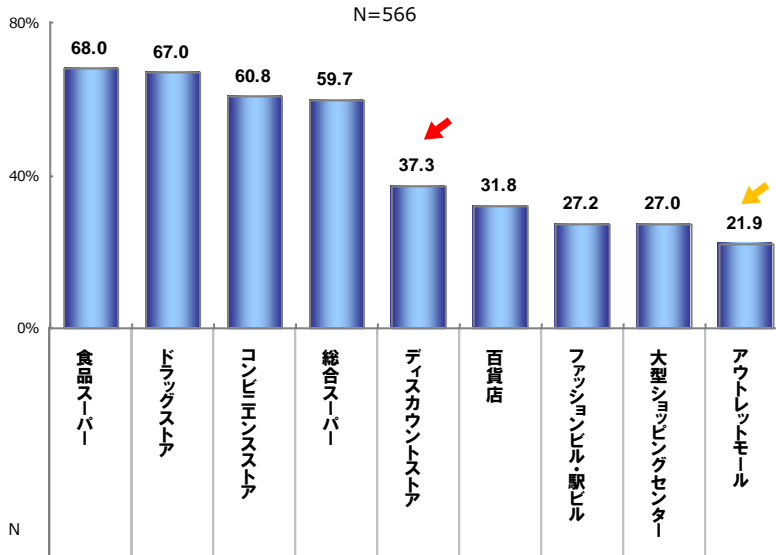
3. 増税後の利用業態

増税を機に積極利用したい業態としては、「ディスカウントストア」がトップに挙がる。
また、普段利用業態としては最下位の「アウトレットモール」が5位にランクイン。

◆ 利用意向業態を性・年代別で見ると、《男性60代》で「ディスカウントストア」が3割強と目立っている。

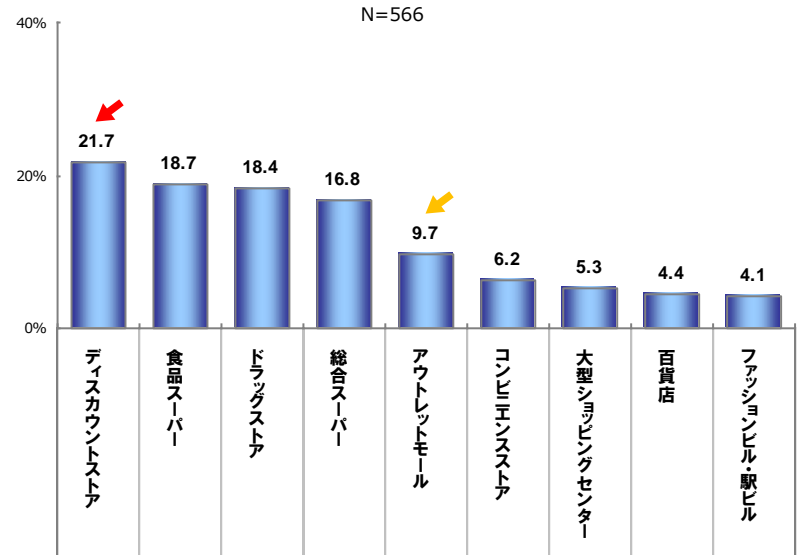
Q. 2014年4月以降、消費税率が8%に引き上げられますが、
以下に挙げる商業施設の中で、あなたが ①普段、利用している商業施設 ②消費税率引き上げをきっかけに、今後利用したい、利用を増やしていきたい商業施設を、それぞれいくつでもお選びください。(MA)

① 普段利用している業態



※以下の業態については
聴取時に具体名を例示
百貨店
(伊勢丹、そごう、高島屋など)
大型ショッピングセンター
(ららぽーと、マックスなど)
総合スーパー
(イオンモール、アリオ、イトーヨーカドーなど)
ファッションビル・駅ビル
(ルミネ、パルコ、マルイなど)
食品スーパー
(サミット、マルエツ、成城石井など)
ディスカウントストア
(ドン・キホーテ、コストコなど)

② 増税後に利用したい/利用を増やしたい業態



性年代別	N		業態別の割合 (%)								
	性別	人数	食品スーパー	ドラッグストア	コンビニエンスストア	総合スーパー	ディスカウントストア	百貨店	ファッションビル・駅ビル	大型ショッピングセンター	アウトレットモール
男性 計	計	283	66.1	60.8	67.1	59.7	38.9	27.2	20.1	23.0	19.4
20代	20代	58	51.7	48.3	70.7	53.4	24.1	32.8	25.9	27.6	19.0
	30代	57	68.4	59.6	66.7	61.4	35.1	35.1	24.6	24.6	19.3
	40代	56	73.2	75.0	71.4	62.5	51.8	25.0	12.5	28.6	21.4
	50代	56	66.1	64.3	69.6	60.7	35.7	23.2	25.0	21.4	19.6
	60代	56	71.4	57.1	57.1	60.7	48.2	19.6	12.5	12.5	17.9
女性 計	計	283	70.0	73.1	54.4	59.7	35.7	36.4	34.3	31.1	24.4
20代	20代	57	54.4	52.6	45.6	43.9	36.8	29.8	45.6	33.3	22.8
	30代	56	73.2	73.2	57.1	53.6	30.4	33.9	35.7	32.1	28.6
	40代	56	71.4	76.8	57.1	73.2	37.5	32.1	37.5	25.0	21.4
	50代	56	71.4	80.4	62.5	67.9	46.4	41.1	35.7	33.9	25.0
	60代	58	79.3	82.8	50.0	60.3	27.6	44.8	17.2	31.0	24.1

N		業態別の割合 (%)								
性別	人数	ディスカウントストア	食品スーパー	ドラッグストア	総合スーパー	アウトレットモール	コンビニエンスストア	大型ショッピングセンター	百貨店	ファッションビル・駅ビル
計	283	23.0	17.7	16.3	17.7	9.9	8.1	4.6	2.5	2.5
20代	58	3.4	15.5	13.8	10.3	10.3	15.5	6.9	5.2	5.2
30代	57	28.1	15.8	14.0	21.1	10.5	5.3	7.0	3.5	-
40代	56	28.6	17.9	17.9	19.6	14.3	1.8	5.4	1.8	5.4
50代	56	23.2	12.5	17.9	14.3	7.1	7.1	1.8	1.8	-
60代	56	32.1	26.8	17.9	23.2	7.1	10.7	1.8	-	1.8
女性 計	283	20.5	19.8	20.5	15.9	9.5	4.2	6.0	6.4	5.7
20代	57	22.8	28.1	28.1	22.8	14.0	8.8	8.8	12.3	15.8
30代	56	17.9	17.9	25.0	12.5	10.7	7.1	8.9	8.9	7.1
40代	56	28.6	16.1	16.1	14.3	7.1	-	-	-	1.8
50代	56	14.3	21.4	23.2	19.6	7.1	3.6	7.1	3.6	3.6
60代	58	19.0	15.5	10.3	10.3	8.6	1.7	5.2	6.9	-

XX.X は全体比+10pt以上 XX.X は全体比+5pt以上 XX.X は全体比-10pt以下

(%)